

产品手册



TRANSFER X

中国区总代理：苏州博莱柯智能科技有限公司

 **SENECA**
www.seneca.it

SENECA

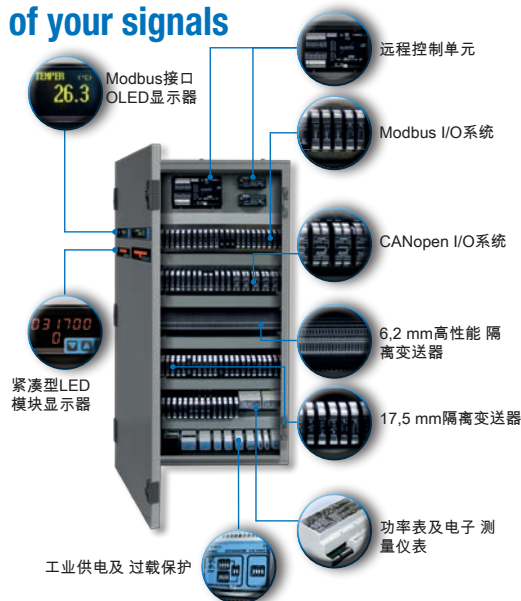
公司



SENECA在自动化领域有超过25年的制造经验，是信号接口技术的领导者。我们的产品全部在意大利设计、研发和生产。对于大多数通用技术标准,SENECA具有良好的兼容性和开放性。我们不断创新扩大的产品线、专业的处理方法和遍布全球的销售支持网络能够及时提供过程接口技术和过程数据采集方面最可靠的方案。

产品

SENECA takes care of your signals



质量



在1997年通过ISO9001质量体系认证之后,我们的产品陆续取得了北美UL(美国安全试验所)、UR(美国零件认证机构)、CSA(加拿大标准协会)认证,意大利船级社RINA认证。安全标准和电磁兼容及防护符合CE、IEC、EN标准。通讯软件接口按照国际通用标准(例如:IEC61131,MODBUS RTU/TCP, IEC870, CANopen, PPP,, SMTP, OPC Server)进行研发和生产。

技术



产品生产周期和产品质量内部管控是通过现代化的SMT和PTH线处理。产能达到数千组件/小时,这赋予了工厂生产的快速和机动性,降低了产品平均故障率。高效的生产能力,缩短了产品投放市场的时间。同时,我们的生产完全遵照RAEE,ROHS 以及REACH等环保标准体系执行。所有产品在出厂前都会通过自动化系统进行严格的测试并出具最终的产品合格报告和证书。

INDEX

Pg 4



MYALARM2
报警器

Pg 5



GSM/GPRS
装置

Pg 6



MODBUS I/O
系统

Pg 7



CANOPEN
I/O系统

Pg 8



TCP-IP I/O
系统

Pg 9



通讯接口

Pg 10



计算与控制单元

Pg 11



PLC 与多功能控
制器

Pg 12



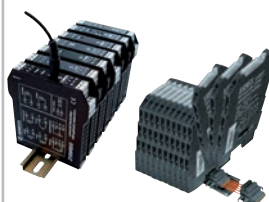
通讯接口

Pg 13



无线装置

Pg 14



信号变送器

Pg 15



数字显示器

Pg 16



电流互感器

Pg 17



电力&能源管理

Pg 18



温度变送器

Pg 19



手持信号模拟器

MYALARM2 警报器

GSM / GPRS终端,数据记录器,报警和遥控单元



产品信息

型号		描述
MY2B		带报警管理的GSM/GPRS数据记录器
MY2G		带GPS定位控制的GSM / GPRS数据记录器
MY2S		带声控报警提示的GSM / GPRS数据记录器
SPST Relay Board	-0	No
	-R	Yes
		-0 标准的通信
		-M 卡箍连接
颜色		-B 蓝色
		-G 灰色



应用注释

自动门控制



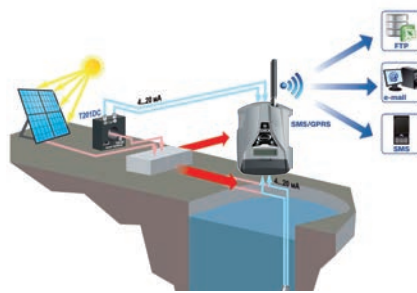
水厂监控



锅炉和暖通系统远程控制



厂区设施遥控



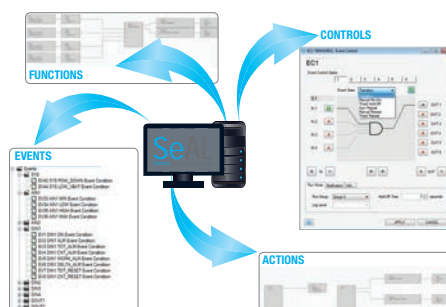
GSM/GPRS/3G 装置

Z-GPRS2-SEAL - GSM/GPRS 数据记录仪(内置I/O遥控功能)



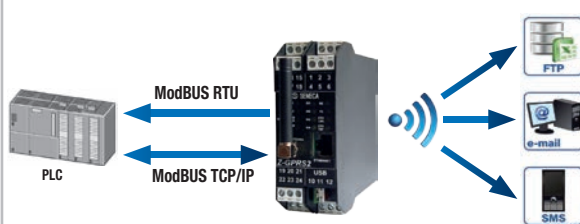
产品信息

型号	描述
Z-miniRTU	GSM/GPRS遥控装置(内置I/O), Stration系统
Z-GPRS2-SEAL	内置I/O遥控功能的GSM/GPRS数据记录仪
Z-MODEM	工业GSM - GPRS 四频调制解调器
Z-MODEM-3G	工业GSM-GPRS/3G 四频调制解调器
M-RTU-GP	带电池供电的紧凑型GSM/GPRS遥测单元
M-RTU-PC	阴极保护紧凑型GSM/GPRS遥测单元

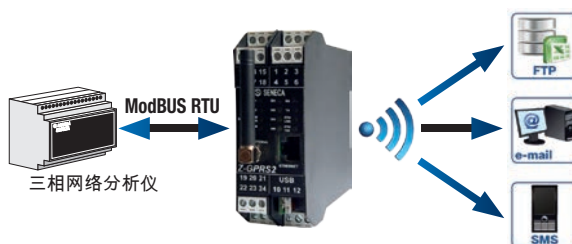


应用注释

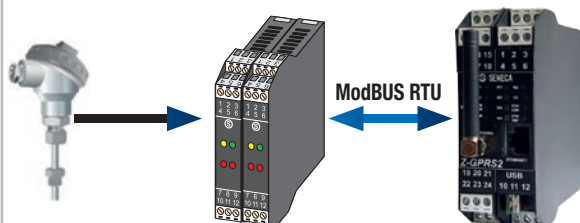
GSM/GPRS远程控制器



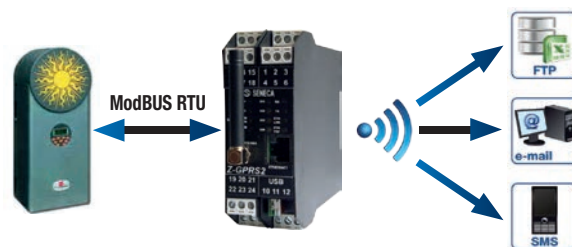
能量损耗监控



远程数据采集



光伏逆变器的控制



MODBUS I/O 系统



S401

Modbus RTU显示器，带2,7英寸OLED显示



Z-8AI

8通道模拟量输入模块 / RS485接口ModBUS RTU



Z-SG

测压信号模块，带模拟量输出和ModBUS RTU通讯连接



Z-4DI-2AI-2DO

2 通道模拟量输入模块，
2 通道数字量输出模块，
4 通道数字量输入模块，
ModBUS RTU/ModBUS TCP-IP模块



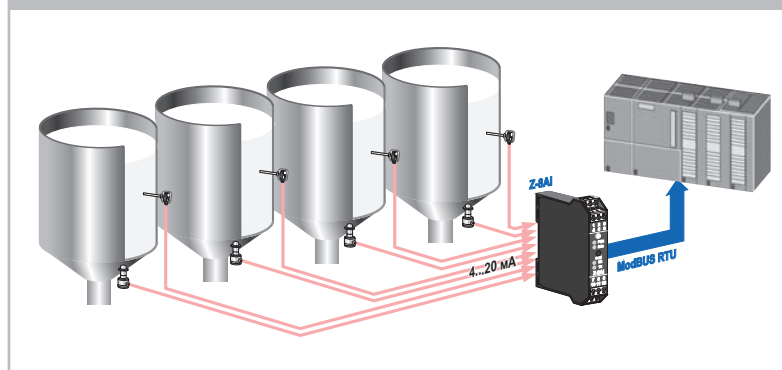
TOP
PRODUCTS

产品信息

型号	描述
Z-SG	测压信号模块，带模拟量输出和ModBUS RTU通讯连接
Z-4DI-2AI-2DO	2 通道模拟量输入模块， 2 通道数字量输出模块， 4 通道数字量输入模块， ModBUS RTU/ModBUS TCP-IP 模块
Z-D-IN	5 通道数字量输入模块 / RS485 接口 ModBUS RTU
Z-D-OUT	5通道数字量继电器输出模块 / RS485接口 ModBUS RTU
Z-10-D-IN	10 通道数字量输入模块 / RS485接口 ModBUS RTU
ZC-24DI	24通道数字量输出模块/ CANopen-RS485接口ModBUS RTU
ZC-24DO	24通道数字量输出模块/ CANopen-RS485接口ModBUS RTU
ZC-16DI-8DO	16 通道数字量输入模块/ 8 通道数字量输出模块 /CANopen-RS485接口 ModBUS RTU
Z-10-D-OUT	10通道数字量输出模块 / RS485 接口 ModBUS RTU
Z-D-IO	5通道数字量输入模块/ 2通道数字量输出模块 /RS485接 ModBUS RTU
Z-DAQ-PID	1通道通用模拟量输入/RS485接口 ModBUS RTU 带PID调节
Z-4AI	4通道模拟量输入模块 / RS485 接口 ModBUS RTU
Z-8AI	8通道模拟量输入模块 / RS485 接口 ModBUS RTU
Z-3AO	3通道模拟量输出模块 / RS485 接口 ModBUS RTU
Z-4RTD-2	4通道热电阻输入模块 / RS485 接口 ModBUS RTU
Z-4TC	4通道热电偶输入模块 / RS485 接口 ModBUS RTU
Z-8TC	8通道热电偶输入模块 / RS485 ModBUS RTU
Z203-1	单相电源500 交流- 5A/模拟量输出 ModBUS RTU通讯
Z204-1	交流/直流电压转直流电流/电压隔离变送器 ModBUS RTU通讯
DR-2	采集记录软件。用于z-pc系统 2通道
DR-4	采集记录软件。用于z-pc系统 4通道
DR-8	采集记录软件。用于Z-PC系统 8通道
DR-16	采集记录软件。用于Z-PC系统 16通道
DR-32	采集记录软件。用于Z-PC系统 32通道
DR-64	采集记录软件。用于Z-PC系统 64通道
S401-L	Modbus RTU显示器，带2,7英寸OLED显示

应用注释

罐区监控系统



CANOPEN I/O系统



ZC-24DI

24通道CANopen /
ModBUS数字量输入模块



ZC-24DO

24通道CANopen /
ModBUS 数字量输出模块



ZC-8AI

8通道CANopen
模拟量输入模块



ZC-3AO

3通道CANopen
模拟量输出模块



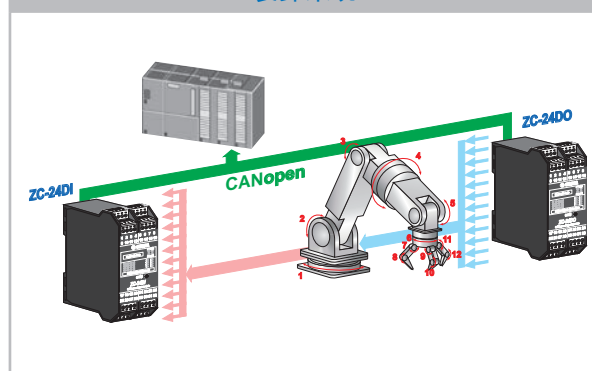
TOP
PRODUCTS

产品信息

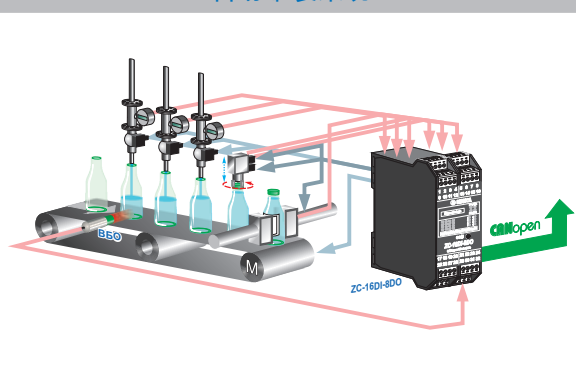
型号	描述
ZC-24DI	24通道CANopen / ModBUS数字量输入模块
ZC-24DO	24通道CANopen / ModBUS 数字量输出模块
ZC-16DI-8DO	16通道数字量输入 8通道数字量输出 CANopen / ModBUS 模块
ZC-8AI	8通道CANopen模拟量输入模块
ZC-3AO	3通道CANopen模拟量输出模块
ZC-4RTD	4 通道热电阻 (P100, Ni100, Pt500, Pt1000) CANopen 信号输入模块
ZC-8TC	8 通道热电偶 (J,K,E,N,S,R,B,T) CANopen信号输入模块
ZC-SG	1通道CANopen压力信号模块

应用注释

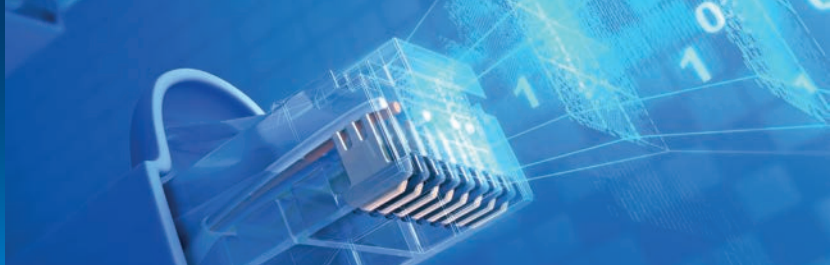
装卸系统



自动罐装系统



TCP-IP I/O 系统



ZE-2AI

带2路模拟量输入, ModBUS RTU /
ModBUS TCP-IP通讯协议模块



ZE-4DI-2AI-2DO

2 通道模拟量输入模块,
2 通道数字量输出模块,
4 通道数字量输入模块,
ModBUS RTU/ModBUS TCP-IP通
讯协议模块



产品信息

型号	描述
ZE-2AI	带2路模拟量输入, ModBUS RTU / ModBUS TCP-IP通讯协议模块
ZE-4DI-2AI-2DO	2 通道模拟量输入模块, 2 通道数字量输出模块, 4 通道数字量输入模块, ModBUS RTU/ModBUS TCP-IP通讯协议模块
Z-KEY	以太网串口网关
Z-LOGGER-SEAL	内置I/O的数据记录报警模块

TOP
PRODUCTS

Z-KEY

内置I/O的数据记录报警
模块



- Bridge
- ModBUS gateway
- Remote virtual-com

COMPATIBILITY

Works with
iPad

Works with
iPhone



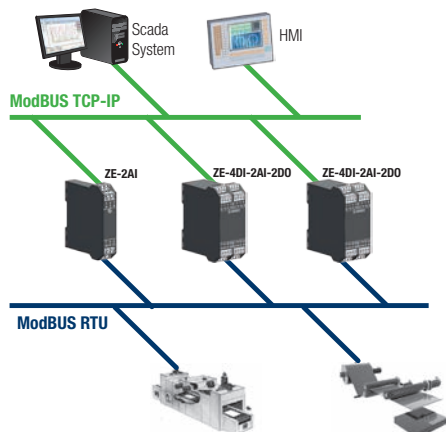
android

WEB SERVER CONFIGURATION

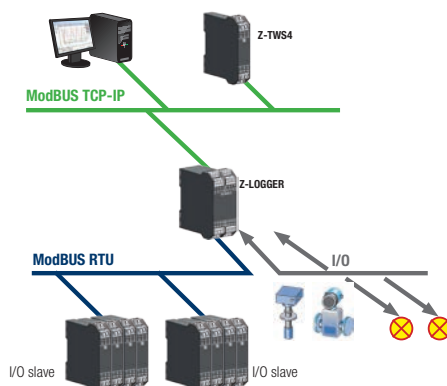


应用注释

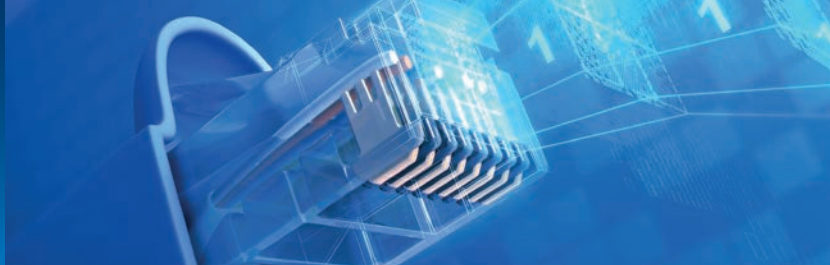
MODBUS TCP-IP的中继转接



报警管理和数据记录



通讯接口



Z-PASS1

以太网到串口网关



Z-PASS2

以太网/3G到串口网关



产品信息

型号	描述
Z-PASS1	以太网到串口网关
Z-PASS2	以太网/3G到串口网关
Z-miniRTU	GSM/GPRS远程控制器(内置I/O), Straton系统
Z-KEY	以太网串口网关

TOP
PRODUCTS

Z-miniRTU

GSM/GPRS远程控制器
(内置I/O), Straton系统



Z-KEY

以太网串口网关



VPN

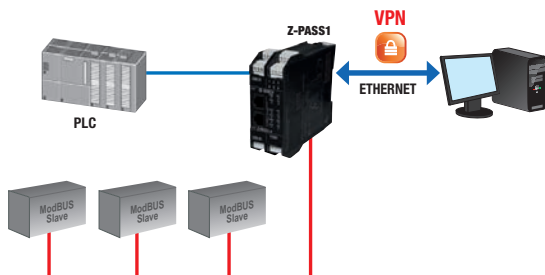


REMOTE ASSISTANCE

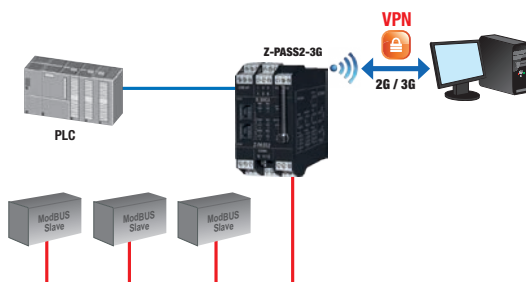
- Bridge
- ModBUS gateway
- Remote virtual-com

应用注释

实时数据采集 / 维护



实时远程数据采集 远程维护2G / 3G



计算与控制单元

Z-FLOWCOMPUTER VISUAL1

流量和电量计量计算单元带
人机界面



Z-4000 计算单元



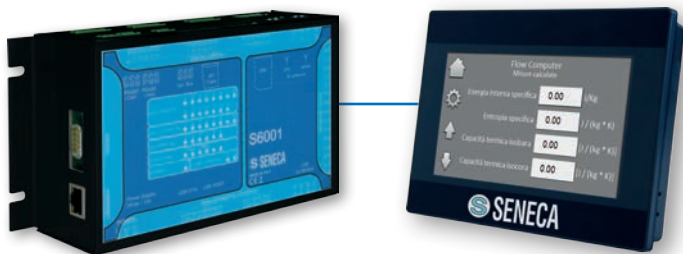
产品信息

型号	描述
Z-FLOWCOMPUTER	流量和电量计量计算单元带 人机界面
Z-4000	计算单元
S6001	智能泵控制器

TOP
PRODUCTS

S6001

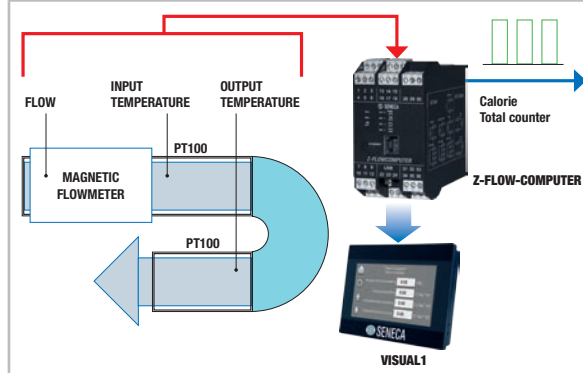
智能泵控制器



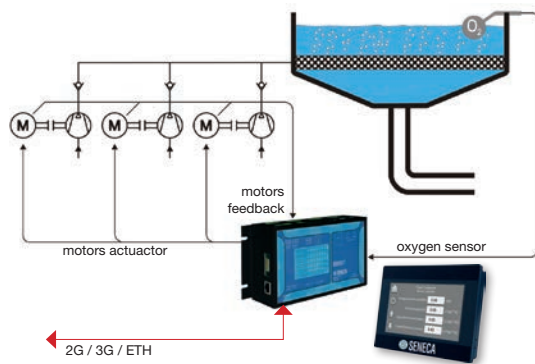
- 3G远程连接
- 集所有功能于一身的远程终端单元
- 泵自动化控制器

应用注释

带HMI的热能管理系统



充氧和增氧池 (污水处理厂, 鱼塘等)



PLC 与多功能控制器



Z-TWS5
多功能控制器
CoDeSys嵌入式



Z-TWS11
多功能控制器, Straton嵌入式



产品信息	
型号	描述
Z-TWS5	多功能控制器 CoDeSys嵌入式
Z-TWS11	多功能控制器, Straton 嵌入式
Z-TWS4-L-0	多功能网络控制器 (PLC、Web服务器、网 关) 基于Linux系统。
Z-TWS4-L-K	多功能网络控制器 (PLC、Web服务器、 网关) 基于Linux系统， 带电缆，带软件配置。
Z-TWS4-S-0	多功能网络控制器 (PLC、Web服务器、网 关)，Straton 嵌入式。
Z-TWS4-S-K	多功能网络控制器 (PLC、Web服务器、 网关)，Straton 嵌入式， 带电缆和软件配置

Z-TWS4
多功能网络控制器



- IEC 61850, IEC 61870能源协议接口
- Straton 嵌入式
- VPN远程控制

应用注释



通讯接口



K107A

RS485 ↔ RS485 串口隔离放大器



SERIAL

S107USB

USB ↔ RS485 串口隔离转换器



USB

S117P-1

RS232/TTL/RS485到USB 隔离 转换器



TOP PRODUCTS

Z107FO

串口与光纤通讯接口 (RS232-RS485)



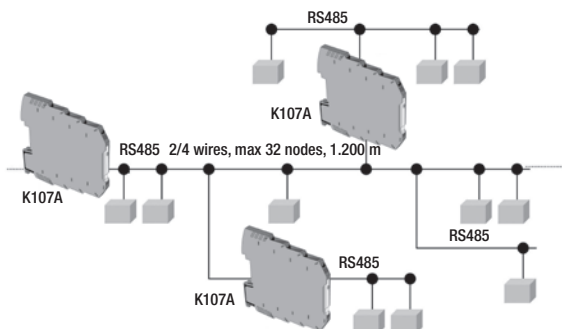
OPTIC

产品信息

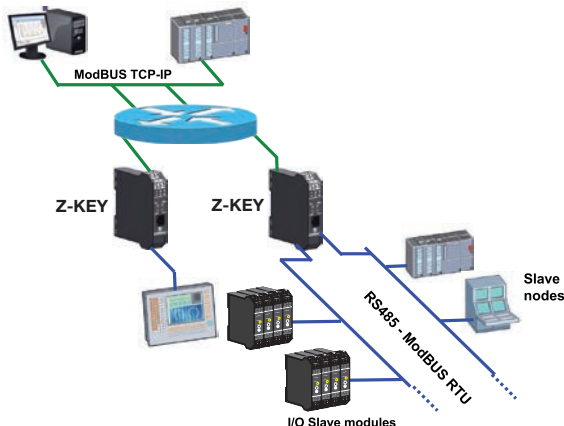
型号	描述
K107A	RS485 ↔ RS485 串口隔离放大器
K107B	RS232 ↔ RS485 串口隔离转换器
Z107	RS232 ↔ RS485/422 串口隔离转换器
S107P	RS232 ↔ RS485/422 串口隔离转换器
S107USB	USB ↔ RS485串口隔离转换器
K107USB	USB ↔ RS485串口隔离转换器
S117P-1	USB ↔ RS232/TTL/RS485 隔离转换器带电缆 PM001601
Z107FO	RS232-RS485 ↔ 串口与光纤通讯接口
ZC-107FO	CANBUS ↔ 光纤通讯接口
S232-SL	RS232转光纤单路转换器
S232-DL	RS232转光纤2路转换器
S485-SL	RS485转光纤单路转换器
S485-DL	RS485转光纤2路转换器

应用注释

RS485串口连接



MODBUS RTU到TCP-IP的转换



无线装置



Z-LINK1

带RS232/RS485接口，
支持环网
的869Mhz无线调制解
调器

频率为：869 Mhz
距离达：~ 400 m
电源：<20 mW

TOP
PRODUCTS



Z-AIR

868-870 MHz
UHF无线调制解调器

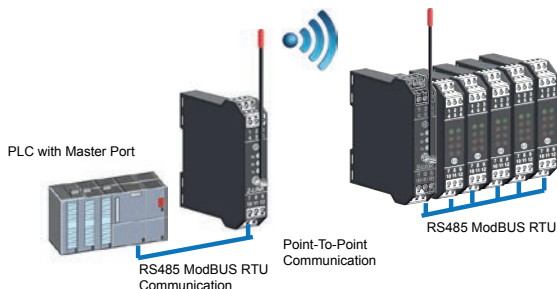
频率为：869 Mhz
距离达：~ 7 km
电源：25..500 mW

产品信息

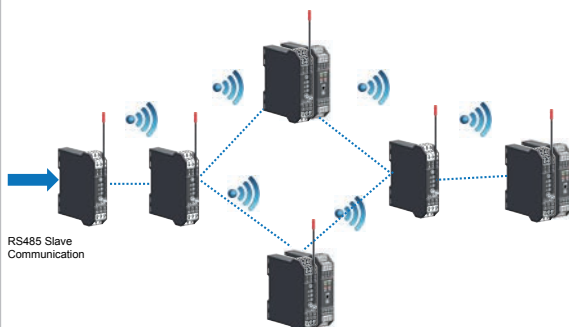
型号	描述
Z-LINK1	带RS232/RS485接口,支持环网的869Mhz无线调制解调器
Z-AIR	868-870 MHz UHF无线调制解调器

应用注释

串口网络扩展



支持环网



点对点传输

Frequency 868 – 870 MHz | Speed 4,8 – 9,6 Kbps | Power 25 – 500 mW



一点对多点传输

Frequency 868 – 870 MHz | Speed 4,8 – 9,6 Kbps | Power 25 – 500 mW



信号变送器



K109PT

PT100转直流电流/电压隔离
变送器



K109S

直流电流/电压转直流
电流/电压的变送器



TOP
PRODUCTS

Z170REG

带通用输入和2路输出DC直流隔
离复制器



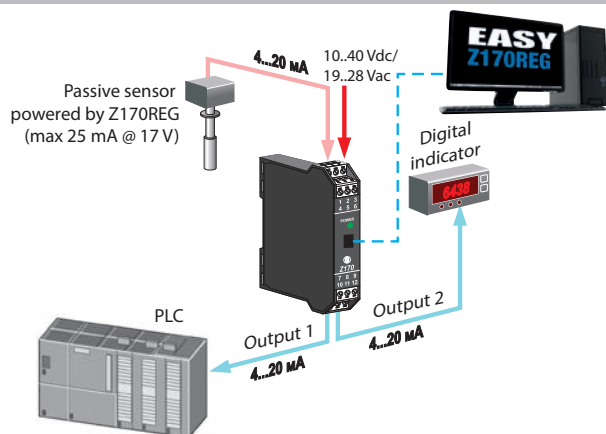
Z201

AC电流(5-10A)转DC直流电
流/电压的隔离变送器



应用注释

模拟信号复制和中继传输



产品信息

型号	描述
Z109REG2	带特殊功能通用隔离变送器 工 作电压: 9.40Vdc, 19...28Vac
Z109REG-BP	通用变送器 双极mA/V输出
Z109UI2	直流电流/电压转直流电流/电压隔离 变送器
Z110S/D	带电源的两通道回路4到20毫安 模拟 信号的电流隔离器
Z102	电位计信号转直流电流/电 压 隔离变送器
Z201	AC电流(5-10A)转DC直流电流/电压的 隔离变送器
Z202	交流电压(500A)转直流电 流/电压 的隔离变送器
Z202-LP	500 Vac、540Vdc转4...20 mA变送器 (回路供电)
Z203-1	单项供电500Vac-5A转直 流电流/ 电压的隔离变送器
Z-SG	变形测量器模块/模拟量输出 ModBUS RTU通讯
Z109PT2	热电阻信号转直流电流/电 压的 隔离变送器
Z109TC2	热电偶信号转直流电流/ 电压的 隔离变送器
Z104	直流电流/电压转频率的隔 离变送器
Z111	频率转直流电流/电压的 隔离变送器
Z170REG	带通用输入和2路输出DC直流隔 离复制器
Z190	直流电流/电压 加法/减法器
Z112A	1通道数字信号放大器
Z112D	2通道数字信号放大器
Z113-1	带通用模拟量输入跳闸报警 模块
Z113S/D/T	用于mA/V信号, 3个继电器输出 的 跳闸报警器模块
K109PT	PT100转直流电流/电压隔离 变送器
K109PT1000	PT1000转直流电流/电压隔离变送器
K120RTD	Pt100 / Ni100 转4...20 mA变送器 (回路供电)- 非隔离
K109TC	热电偶转直流电流/电压 隔离变送器 带报警
K121	通用输入变送器, 回路供电
K109UI	直流电流/电压转直流电 流/电压隔离变 送器
K109S	直流电流/电压转直流 电流/电压的变送器
K109LV	mV毫伏信号转DC直流电流/电压的 变送器
K111	频率跳闸报警单元
K112	通用数字隔离耦合器

数字显示器



NEW FEATURE!
Alarm on total Value

S311D

频率/数字累加显示器与通用数字量输入



S311AK

模拟量输入高精度显示器 4位数显



**TOP
PRODUCTS**

S312A

4个继电器输出,4位数字显示模拟量显示器



S315

4位数显回路供电显示器 4-20mA输入

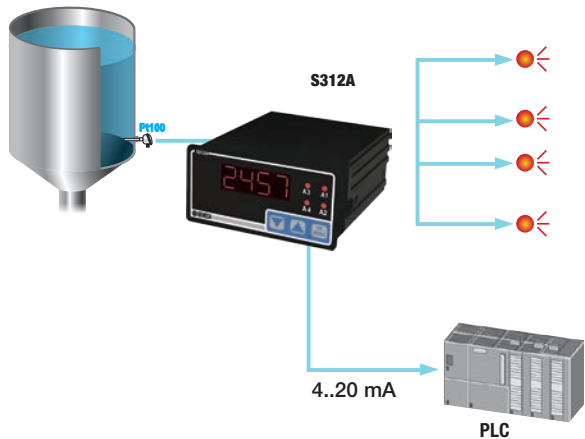


产品信息

型号	描述
S401-L	OLED显示,带Modbus接口 工作电压:10-40Vdc,19-28Vac
S311A-4-H	通用模拟量信号输入累加显示器4位,工作电压:80-265Vac
S311A-6-H	通用模拟量信号输入累加显示器6位,工作电压:80-265Vac
S311A-8-H	通用模拟量信号输入累加显示器8位,工作电压:80-265Vac
S311A-11-H	通用模拟量信号输入累加显示器11位,工作电压:80-265Vac
S311A-4-L	通用模拟量信号输入累加显示器4位数,工作电压:10-40Vdc/19-28Vac
S311A-6-L	通用模拟量信号输入累加显示器6位,工作电压:10-40Vdc/19-28Vac
S311A-8-L	通用模拟量信号输入累加显示器8位,工作电压:10-40Vdc/19-28Vac
S311A-11-L	通用模拟量信号输入累加显示器11位,工作电压:10-40Vdc/19-28Vac
S311D-6-H	频率/数字累加显示器,6位数显,工作电压:80-265Vac
S311D-8-H	频率/数字累加显示器,8位数显,工作电压:80-265Vac
S311D-6-L	频率/数字累加显示器,6位数显,工作电压:10-40Vdc/19-28Vac
S311D-8-L	频率/数字累加显示器,8位数显,工作电压:10-40Vdc/19-28Vac
S311AK-4-L	模拟量输入高精度显示器4位数显
S311AK-4-L-IP66	模拟量输入高精度显示器4位数显IP66等级防护
S312A	4个继电器输出,4位数字显示模拟量显示器
S315	4位数显回路供电显示器4-20mA输入
S315-IP66	4位数显回路供电显示器4-20mA输入IP66等级防护
S21-1-ST	带时钟的批处理控制器,工作电压:115-230Vac
S21-23-ST	带时钟的批处理控制器,工作电压:24Vac
S21EX-1-ST	带时钟的批处理控制器防爆型,工作电压:115-230Vac

应用注释

带报警跳闸的模拟量显示器



电流互感器



T201

交流电流互感器, 5~40A
到4~20mA, 回路供电



T201DC

直流电流互感器, 5~40A
到4~20mA, 回路供电



TOP
PRODUCTS

T201DCH

交直流有效值电流互感器,
可达50A, 霍尔效应



T201DCH300

AC/DC TRMS
交直流有效值电流互感器,
可达300A, 霍尔效应

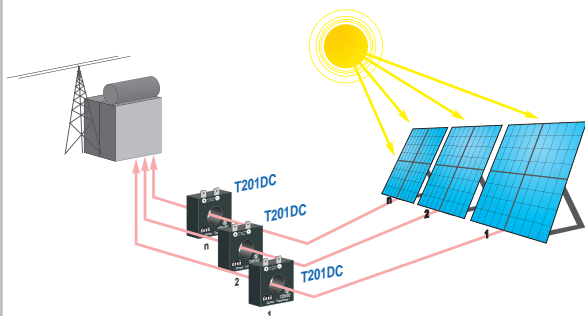


产品信息

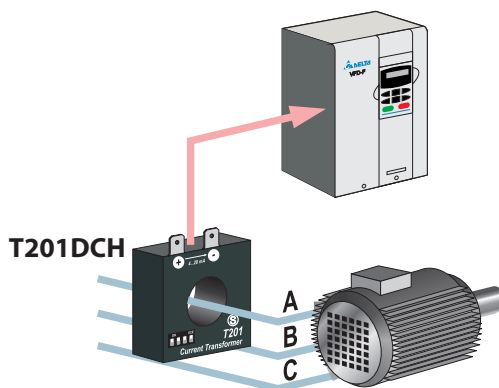
型号	描述
T201	交流电流互感器, 5~40A 到4~20mA, 回路供电
T201DC	直流电流互感器, 5~40A 到4~20mA, 回路供电
T201DC100	直流电流互感器, 可达100A (4~20mA, 回路供电)
T201DCH	交直流有效值电流互感器, 可达50A, 霍尔效应
T201DCH100	交直流有效值电流互感器, 可达100A, 霍尔效应
T201DCH300	交直流有效值电流互感器, 可达300A, 霍尔效应

应用注释

太阳能电池板电流监控



电机控制监控



电力&能源管理



S504C

三相电表能源计算器；
输入80A，4线（带通信接口）



S501

单相电表能源计算器；
输入32A，2-线



MID
MID CE 2004/22

**TOP
PRODUCTS**

S203RC-D

三相罗氏线圈互感器网络分析仪

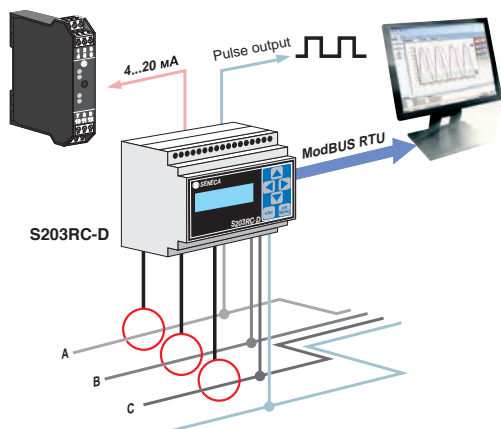


产品信息

型号	描述
S203RC-D	三相罗氏线圈互感器网络分析仪
RC-V400-100	罗氏线圈, 输出: 100mV/kA, 50-6 直径 115mm, 电缆 2.5m
S203T	三相网络分析仪, 100mA 输入
S203TA	三相网络分析仪, 用于最大 5A 的电流互感器信号
S203TA-D	三相网络分析仪, 上限可达 500V 交流/5A
Z201	5-10A 的交流电流信号转直流/电压的变送器
Z202	500A 的交流电流信号转直流/电压的变送器
Z202-LP	电压转直流隔离变送器 回路供电
Z203-1	交流单相智能网络分析仪
Z204-1	电压转直流交流/电压的隔离变送器
T201	交流电流互感器, 5-40A 到 4..20mA, 回路供电
T201DC	直流电流互感器, 5-40A 到 4..20mA, 回路供电
T201DC100	直流电流互感器, 可达 100A (4..20mA, 回路供电)
T201DCH	交直流有效值电流互感器, 可达 50A, 霍尔效应
T201DCH100	交直流有效值电流互感器, 可达 100A, 霍尔效应
T201DCH300	交直流有效值电流互感器, 可达 300A, 霍尔效应
S511	三相功率表 96x96 DIN 安装
S604	三相功率表
RC150	罗氏线圈传感器
S504C	三相电表能源计算器； 输入 80A, 4 线（带通信接口）
S502	单相电表能源计算器； 输入 80A, 2-线
S501	单相电表能源计算器； 输入 32A, 2-线
S500-MOD	Modbus 通信模块
S500-MBUS	M-BUS 通信模块
S500-ETH	以太网通信模块

应用注释

带罗氏线圈互感器的三相输入



温度变送器

K109TC

热电偶信号转换成直流电流/电压的隔离变送器 带报警功能



T121

通用输入转换成4-20mA输出 (非隔离), B-Head安装



Z109PT2

热电阻 (Pt100, Pt1000, Pt500, Ni100) 转直流电流/电压信号的隔离变送器



Z-4RTD2

4通道热电阻信号输入 RS485接口ModBUS RTU模块



TOP
PRODUCTS

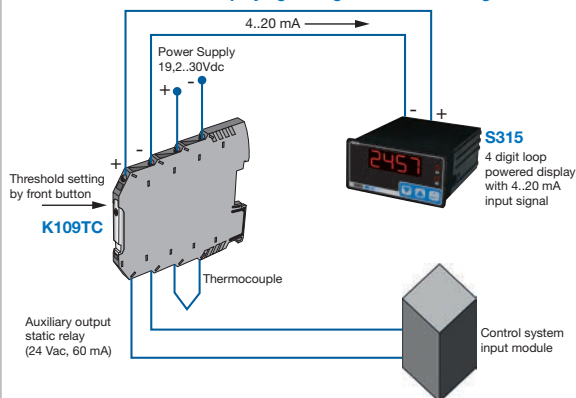
产品信息

型号	描述
T120	Pt100/Ni100转换成4-20mA信号输出 (非隔离), B-Head安装
T121	通用输入转换成4-20mA输出 (非隔离), B-Head安装
K109PT	PT100转换成直流电流/电压的 隔离变送器
K109PT-HPC	PT100转换成直流电流/电压的高 精度隔离变送器
K109PT1000	PT1000转换成直流电流/电压的 隔离变送器
K109TC	热电偶信号转换成直流电流/电压的隔离变送器 带报警功能
Z109PT2	热电阻 (Pt100, Pt1000, Pt500, Ni100) 转DC直流电流/电压信号的隔离变送器
Z109TC2	热电偶信号转直流电流/电压的 隔离变送器
Z109REG2	带特殊功能通用隔离变送器
Z170REG	带通用输入和2路输出直流隔离复制器
Z-4RTD2	4通道热电阻信号输入 RS485接口ModBUS RTU模块
Z-4TC	4通道热电阻信号输入 RS485接口ModBUS RTU模块
Z-8TC	8通道热电偶信号输入 RS485接口ModBUS RTU模块
ZC-4RTD	4通道热电阻 (Pt100, Ni100, Pt500, Pt1000) 信号输入 CANopen模块
ZC-8TC	8通道热电偶 (J, K, E, N, S, R, B, T) CANopen模块

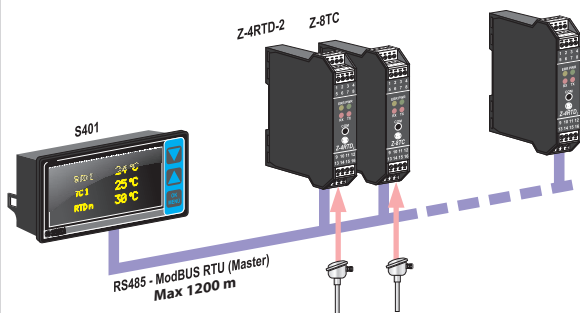
应用注释

热电偶转换/显示和报警管理

TC conversion / displaying through 315 alarm management



远程温度监控



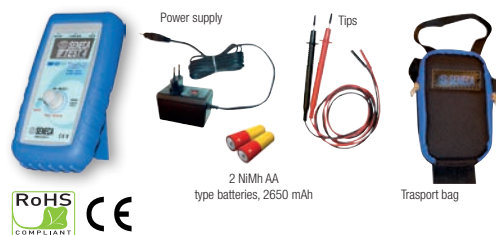
手持信号模拟器

Test 4



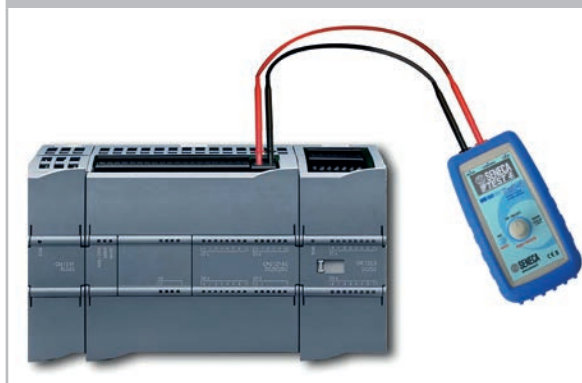
产品信息

型号	描述
TEST-4	手持式发生器
TEST-4/T	满足ISO 9001标准的服务包
TEST-4-PK	带适配器和鳄鱼皮套的精密探针套件



应用注释

现场模拟信号



传感器校准； 执行器，旋转，PLC，调节器等。





www.seneca.it

CONTACT AND INFORMATION

Address

Headquarter: Via Austria 26 - 35127 Padova (I)
Tel. +39 049 8705 359 (408)
Fax +39 049 8706287

Web

Automation Products: www.seneca.it
Tech Support: www.seneca.it/supporto

E-mail

General information: info@seneca.it
Sales Office: sales@seneca.it
Quality Management: qualita@seneca.it
Product technical support: support@seneca.it

TRANSFER X

中国区总代理：苏州博莱柯智能科技有限公司

苏州市姑苏区南阳里26号

电话：0512-80197319 service@transferx.cn

www.transferx.cn

